

2020年8月7日

松山市内のホテル開発型案件における建物竣工及びホテル開業に関するお知らせ

阪急阪神不動産投資顧問株式会社

阪急阪神不動産投資顧問株式会社（以下「HHREIA」）は、この度、アセットマネジメント業務を受託しているホテル開発型案件（以下「本案件」）において、ホテルの建物（以下「本物件」）が本年4月30日に竣工し、事業主体のSPCが本物件の信託受益権を取得、本物件において同7月3日に「[ホテルビスタ松山](#)」（以下「本ホテル」）が開業しましたのでお知らせいたします。

本ホテルは、松山市の中心である大街道エリアに位置し、坂の上の雲ミュージアム、萬翠荘、松山城、道後温泉など同市内で人気の観光施設へのアクセスに優れております。また、同エリアには数多くの飲食店が集積した四国最大規模の歓楽街もあり、観光拠点として最適な場所にあります。さらに、愛媛県庁や松山市役所等の官公庁のほか、民間企業の四国地方における数多くの営業拠点が集まるオフィス街も徒歩圏内にあることから、ビジネス利用のお客様にも利便性の高い立地となっております。館内・客室は、松山の空と海を思わせるブルーと伊予柑をイメージしたオレンジで構成されたスタイリッシュでありながら暖かみのある空間を提供する宿泊主体型ホテルとなっております。

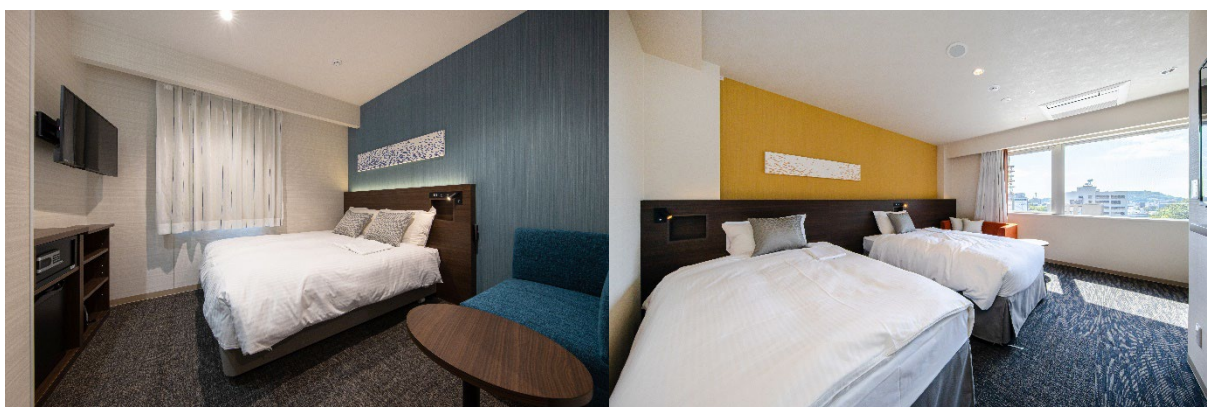
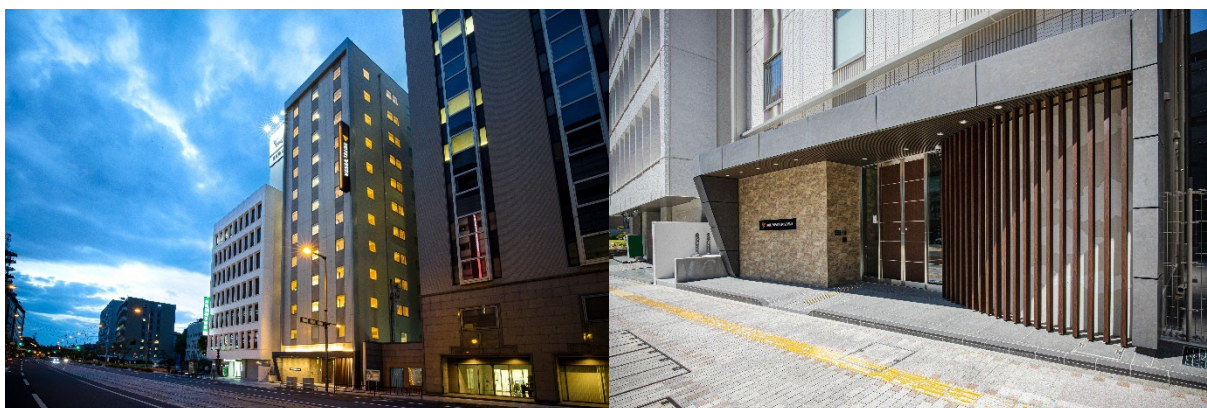
本案件は、HHREIAにおいて6案件目となるホテルの開発を目的としたSPCからの受託案件であり、本ホテルを運営する株式会社ビスタホテルマネジメント（東京都千代田区神田美土代町9-1）とは「ホテルビスタプレミアム京都 和邸」（京都市中京区六角町／2018年8月開業）に続く共同事業として取組み、同社のホテル運営ノウハウとHHREIAのこれまでの実績・経験を融合させ、質の高いホテルの開発を目指していたものです。

HHREIAでは、引き続き本案件を運用しながら、収益用不動産の開発案件を対象としたファンドの組成を複数検討しており、今後も阪急阪神ホールディングスグループの幅広い情報力や信用力を最大限に活用しながら、機関投資家のみなさまの信頼に応えられる質の高い不動産アセットマネジメントサービスの提供を行ってまいります。

■ホテルビスタ松山 物件概要

| | |
|-------|-----------------------------------|
| 所在地 | 愛媛県松山市一番町三丁目3番地5（住居表示） |
| 交通 | 伊予電鉄「大街道」電停より徒歩2分 |
| 敷地面積 | 637.59 m ² |
| 延床面積 | 3,987.95 m ² |
| 構造／規模 | 鉄骨造／地上12階建て |
| 設計／施工 | 大和ハウス工業株式会社 |
| 客室数 | 総部屋数140室（シングル66室、セミダブル41室、ツイン33室） |
| 付帯設備等 | カフェ、全室禁煙、Wi-Fi完備、空気清浄機完備 |

<本ホテルの外観・内部>



【本件に関するお問い合わせ先】

阪急阪神不動産投資顧問株式会社

業務企画・管理部

TEL : 06-6374-8950 (代表)

FAX : 06-6374-8956

- 本お知らせは、金融商品取引法に基づく開示資料ではなく、同法に規定される広告その他これに類似するものには該当しません。
- 本お知らせは、日本国内外を問わず、弊社による金融商品取引法に基づく投資助言業務の提供や特定の金融商品の勧誘を目的としたものではありません。また、弊社は、本お知らせを用いて本書面に記載されている信託受益権等について勧誘を行っているものではありません。